



Организация дистанционного обучения на базе "Moodle"



ООО "УПРАВЛЕНИЕ ИНФОРМАЦИОННОЙ БЕЗОПАСНОСТИ"

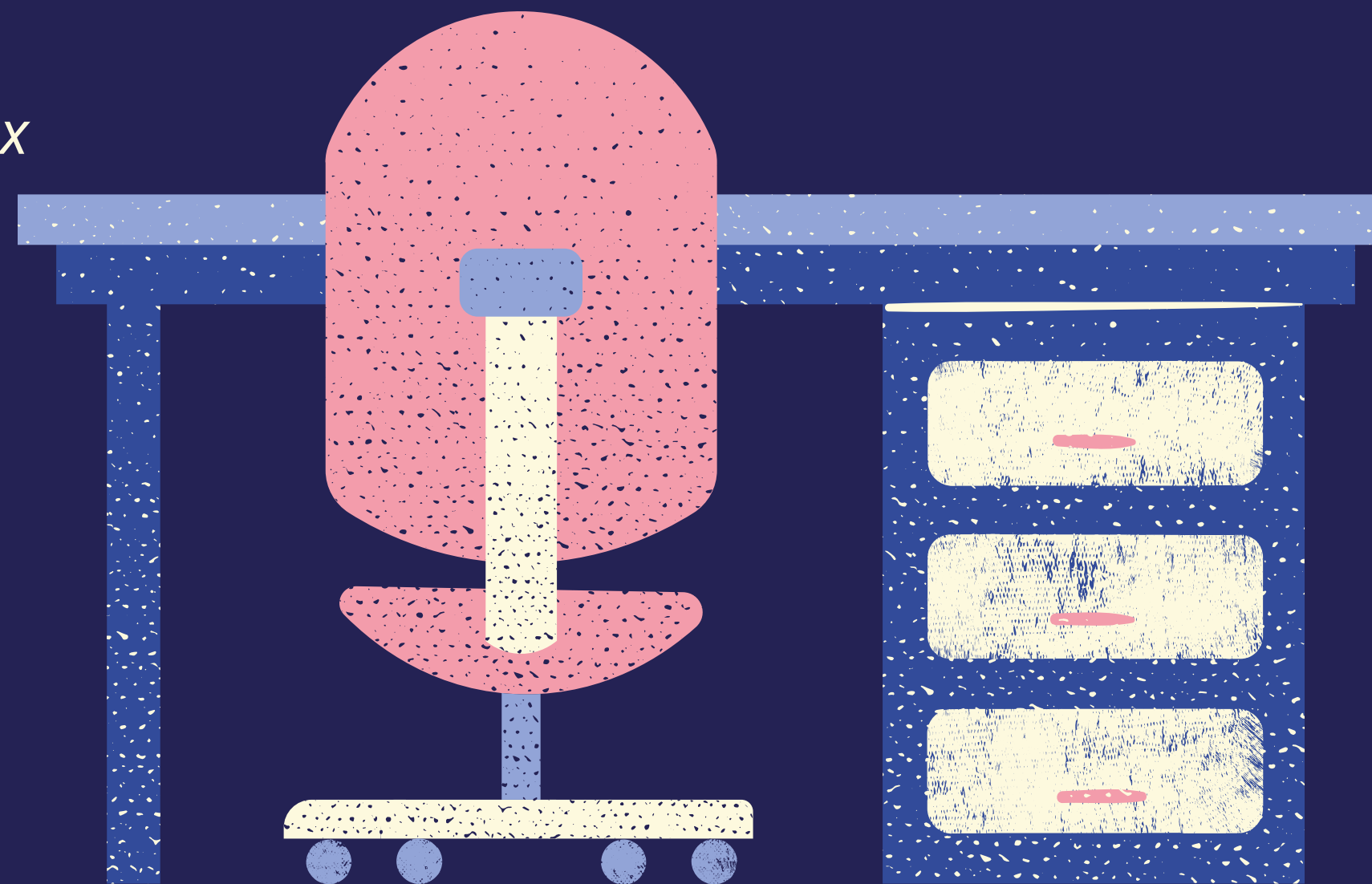
8-800-100-14-12

8(843)203-40-40

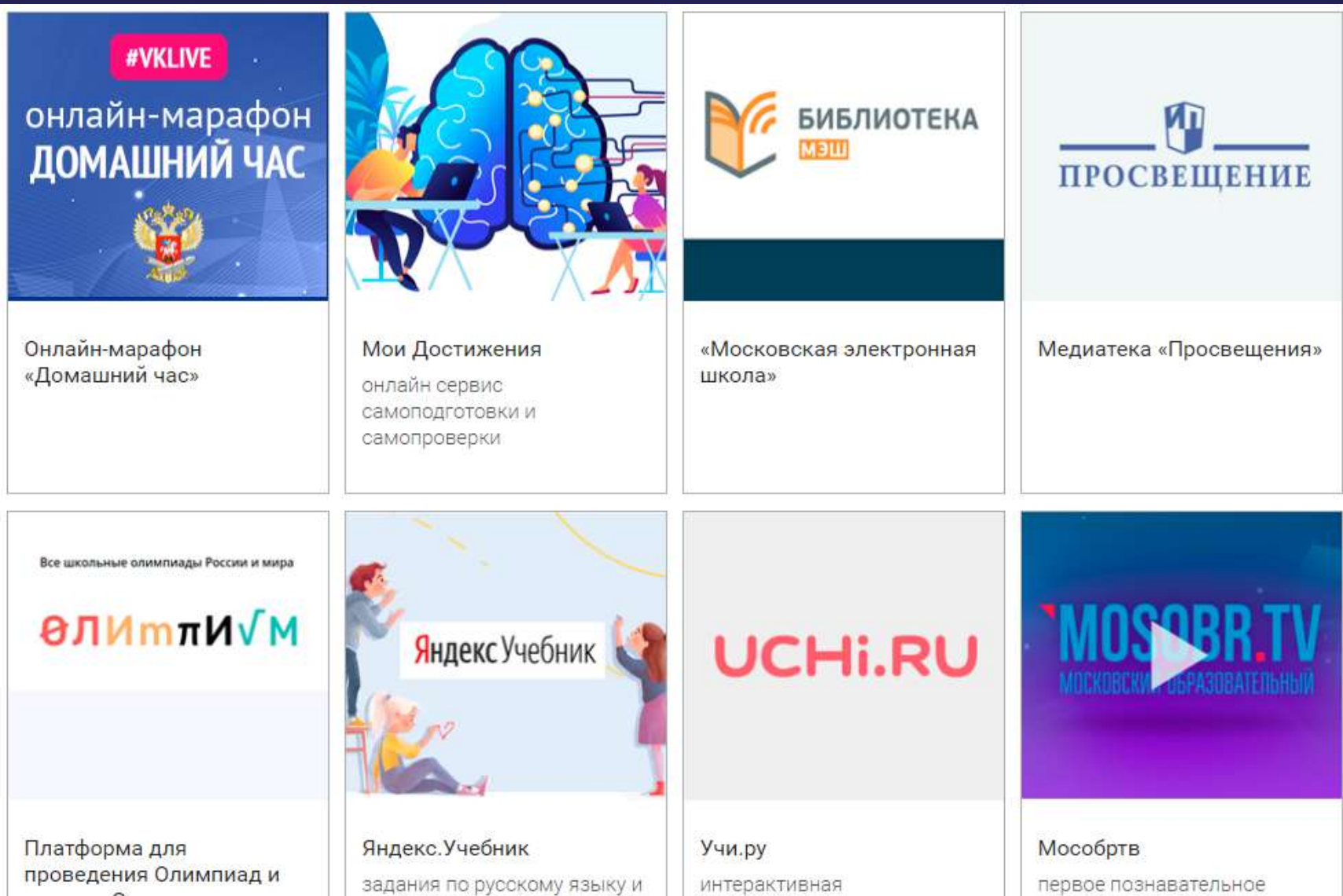
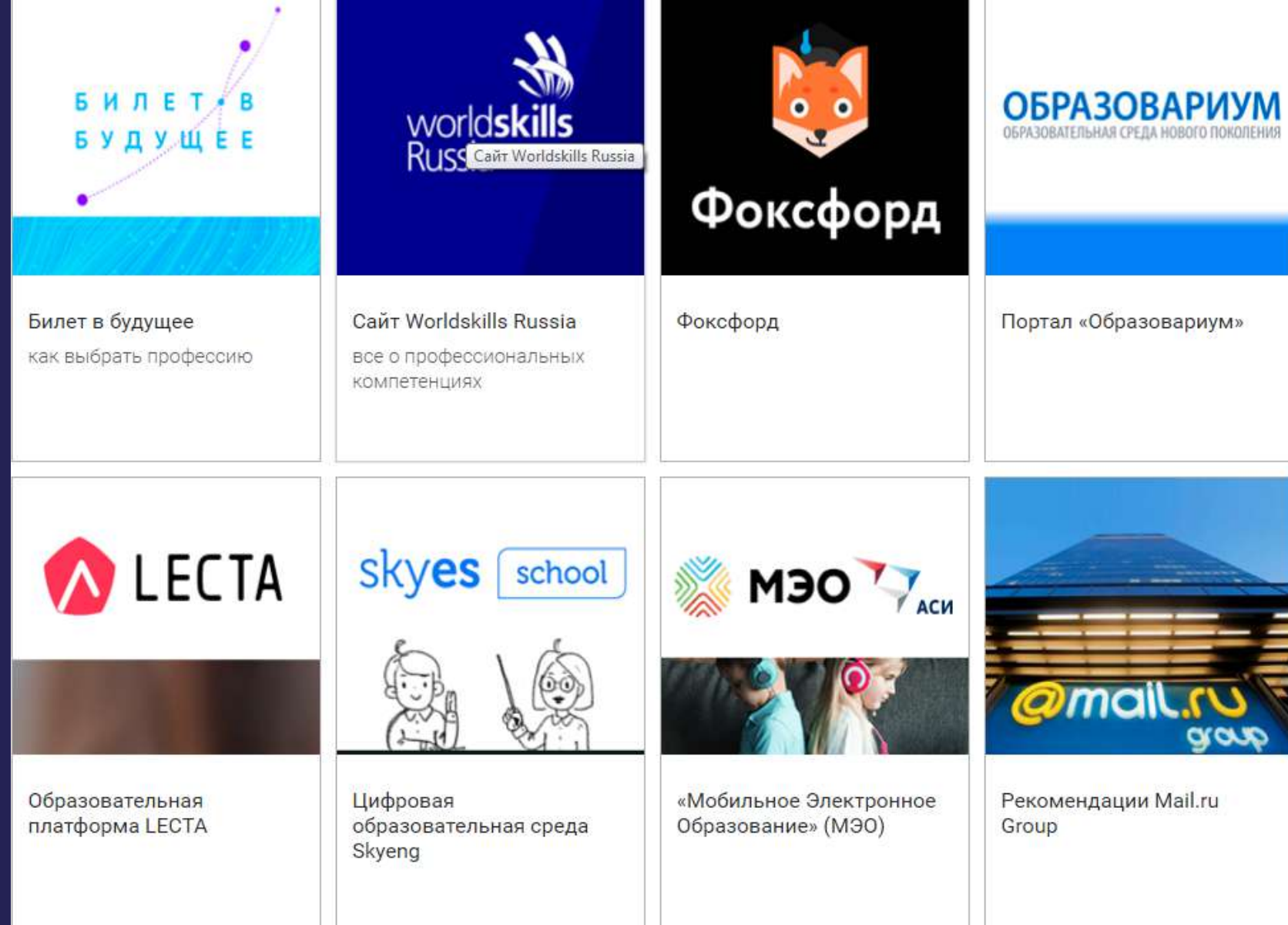
www.uibcom.ru

Из-за угрозы распространения **COVID-19** введенный в регионах РФ режим обязательной самоизоляции, образовательные организации после окончания каникул обязали перейти на дистанционное обучение.

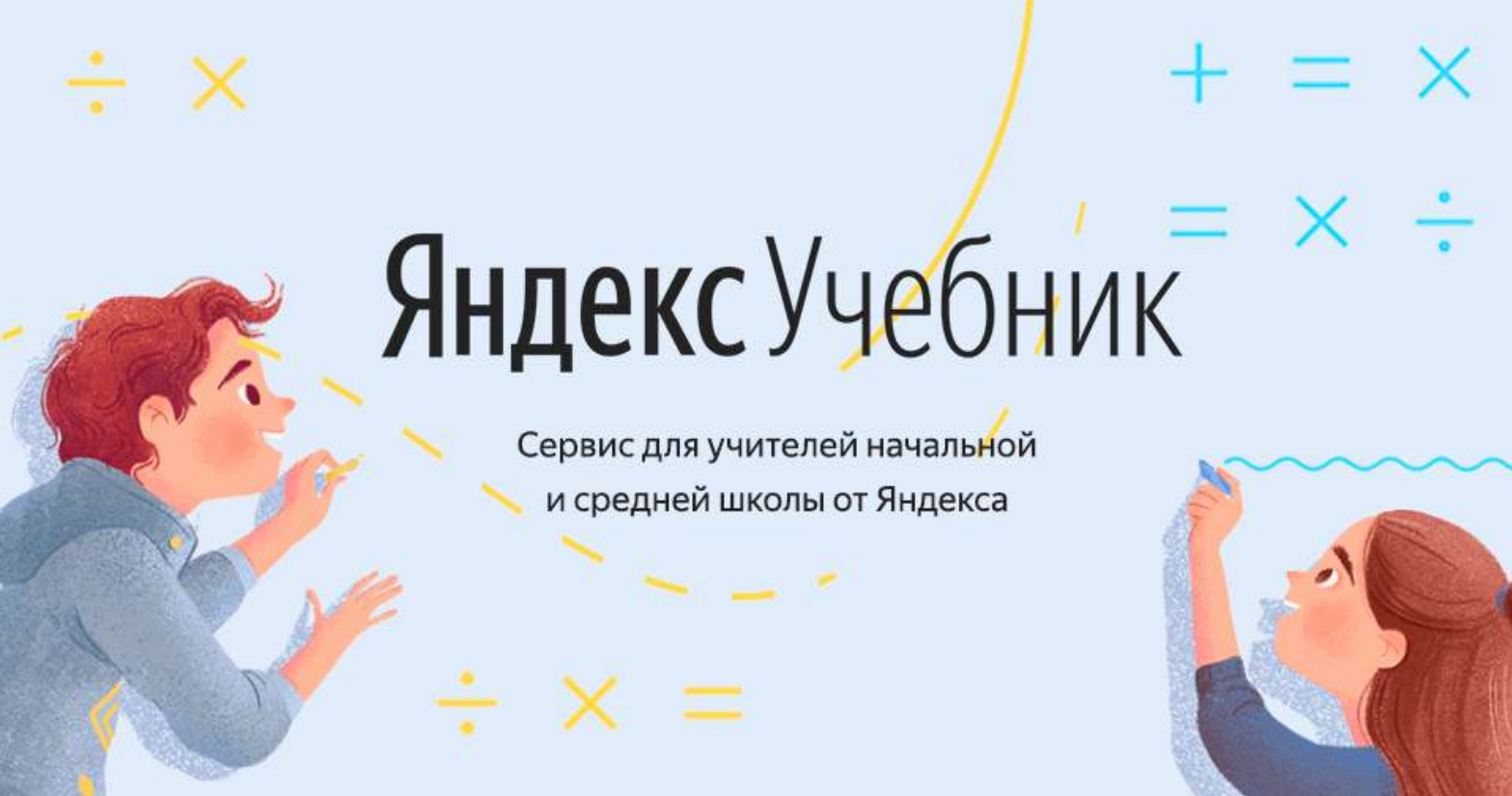
Приказ № 103 от 17 марта 2020 г. «Об утверждении временного порядка сопровождения реализации образовательных программ начального общего, основного общего, среднего общего образования, образовательных программ среднего профессионального образования и дополнительных общеобразовательных программ с применением электронного обучения и дистанционных образовательных технологий»



На данный момент существует огромное количество готовых решений



У каждого из них есть свой особый функционал



**Многие используют несколько площадок
одновременно**



НО!



Образовательные платформы, ресурсы для онлайн-конференций оказались не готовы к такому наплыву учащихся и учителей

Как наладить
процесс
проверки и сбор
домашнего
задания?

Как
организовать
вебинар на 30
человек?

Какая
платформа
совместима с
мобильными
устройствами?

Какой ресурс самый
удобный?



Как упростить
работу внесения
данных?

Как
контролировать
обучающихся?

Как выложить
материал, чтобы
все
обучающиеся
получили его
одновременно?

Как автоматизировать
работу дистанционно?

Что делать?

Moodle (модульная объектно-ориентированная динамическая учебная среда) — это свободная система управления обучением, ориентированная прежде всего на организацию взаимодействия между преподавателем и учениками, хотя подходит и для организации традиционных дистанционных курсов, а так же поддержки очного обучения.



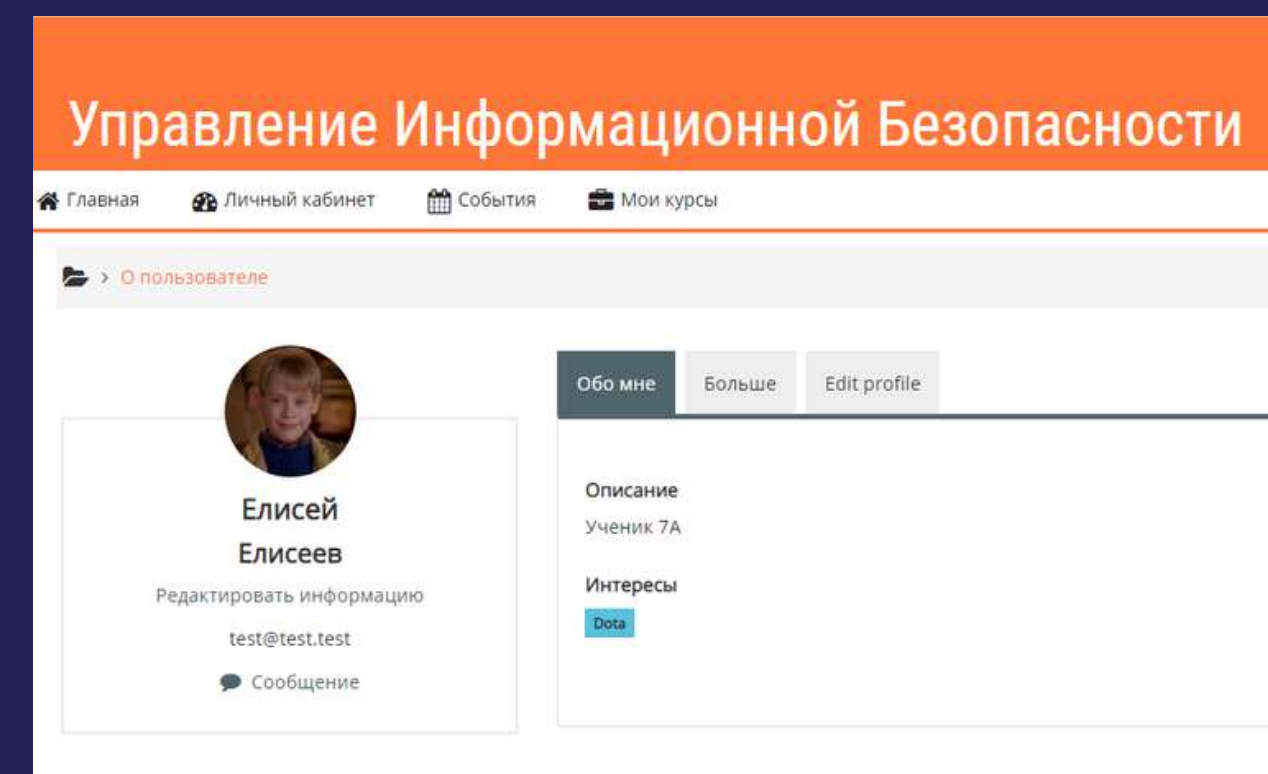
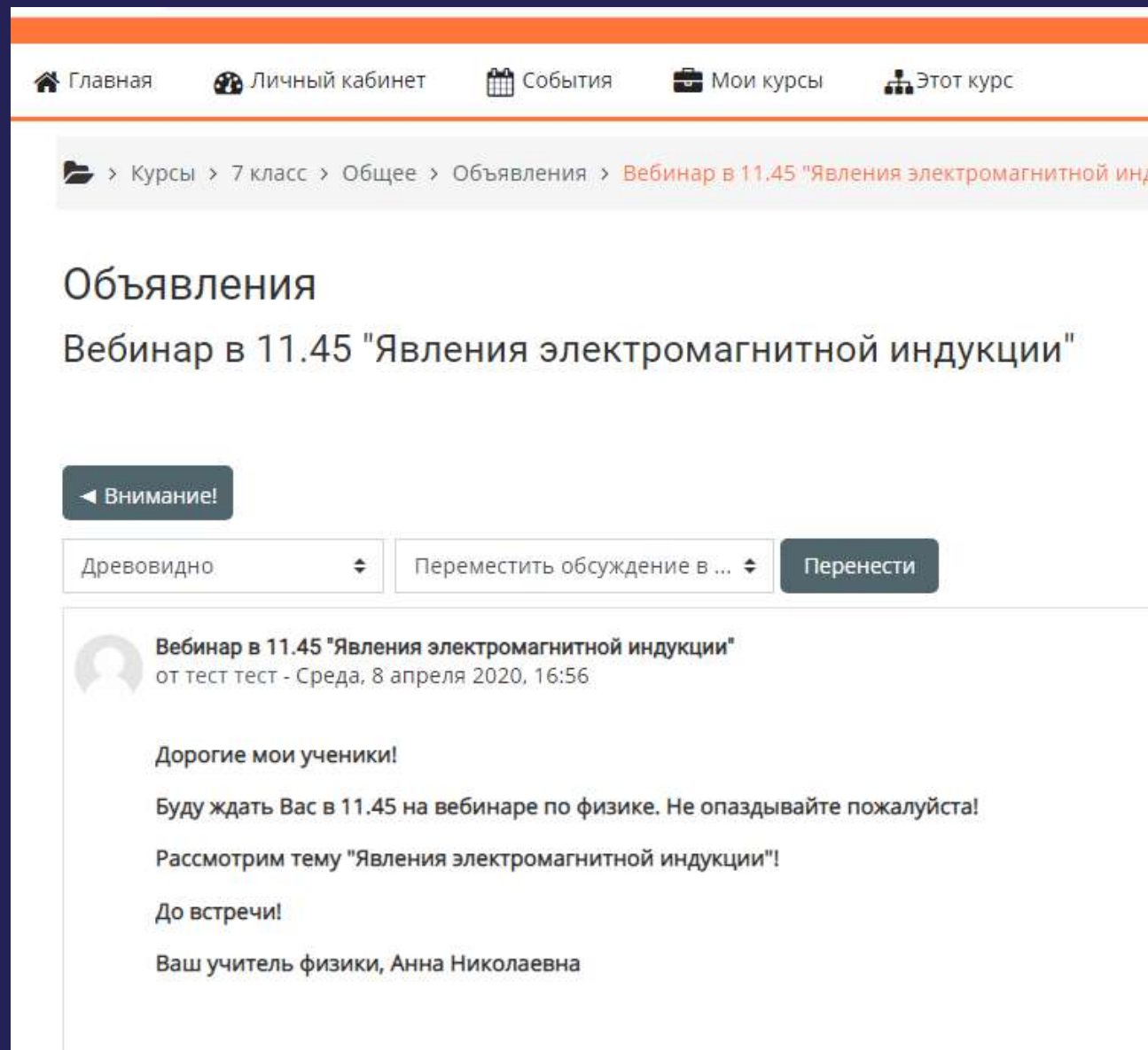
**Решение -
есть!**



МЫ ПРЕДЛАГАЕМ ВАШЕМУ ВНИМАНИЮ УСЛУГУ ПО СОЗДАНИЮ ПОЛНОЦЕННОГО СЕРВИСА ДЛЯ ОРГАНИЗАЦИИ ДИСТАНЦИОННОГО ОБУЧЕНИЯ В ВАШЕМ ОБРАЗОВАТЕЛЬНОМ УЧРЕЖДЕНИИ НА БАЗЕ MOODLE!

The screenshot shows the Moodle LMS interface for a 7th grade course. The top navigation bar is orange and contains the text "7 класс" on the left, a search box "Поиск курсов" in the center, and notification icons on the right. Below the navigation bar is a secondary menu with icons for "Главная", "Личный кабинет", "События", "Мои курсы", and "Этот курс". The main content area is divided into two columns. The left column contains a list of course items: "Объявления", "Расписание", "Алгебра", "7 класс Алгебра", "Учебник по Физике (Перышкин А.В.)", and "Домашнее задание 08.04.2020" with a due date of "9 апреля 2020" and "0 of 0 Submitted". The right column contains a "Навигация" sidebar with a tree view: "Личный кабинет" (with sub-items "Домашняя страница" and "Страницы сайта"), "Курсы" (with sub-item "7 класс" which is expanded to show "Участники", "Оценки", "Общее", "Алгебра", "Английский язык", "Биология", "География", "Геометрия", and "ИЗО").

- 7 класс
 - Участники
 - Заметки
 - тест тест
 - Оценки
 - Общее
 - Алгебра
 - Английский язык
 - Биология
 - География
 - Геометрия
 - ИЗО
 - Информатика
 - История
 - Литература
 - Музыка
 - Обществознание
 - Русский язык
 - Технология
 - Физика
 - Физическая культура



Создадим профиль Вашего учебного учреждения



Наполним всей необходимой информацией



Ежедневно нашими техническими специалистами будет осуществляться загрузка Ваших учебных материалов в сервис



Организуем и настроим непрерывный процесс обучения




Техническая поддержка и консультация 24/7



Все, что необходимо в одном месте!

Терминологический букет. Подходы к организации экспертизы ЭОР ВЫЙТИ

Курс- это



- модуль, **цельная часть** предписанных изучений, содержащая учебный план

Вебинарная комната

Платформа вебинаров eTutorium

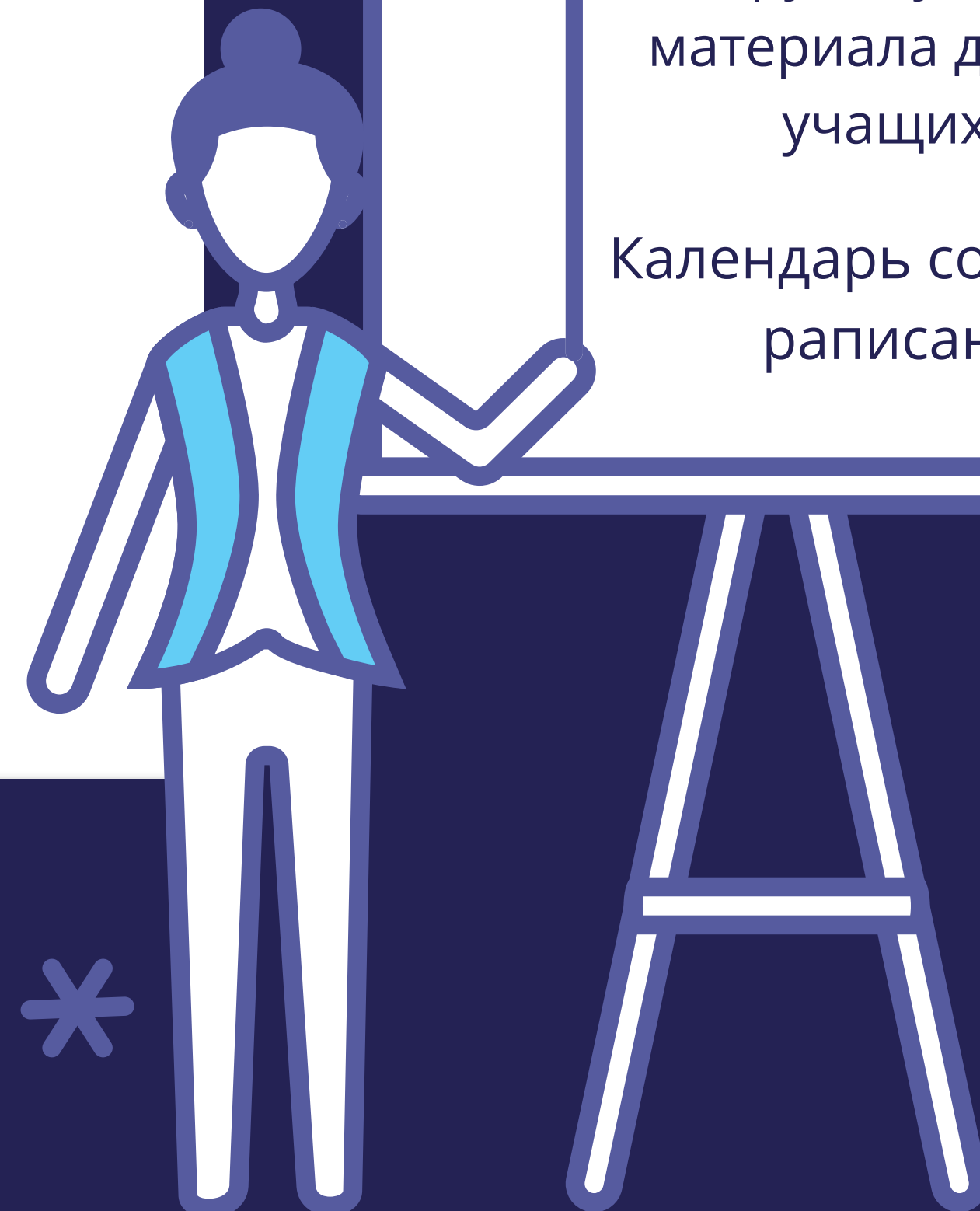
Чат

Наталья Кузнецова 20:39

у нас похоже очень сложный гибрид из ВООСа и еще нескольких букв алфавита

Наталья Кузнецова 20:41

в СДО сейчас открыты личные кабинеты для 80 участников, которые распределены по 3 группам. Есть общие задания, а есть задания, которые будут обсуждаться внутри групп



НАВИГАЦИЯ

- Личный кабинет
 - Домашняя страница
 - Страницы сайта
 - Текущий курс
 - EO15.08
 - Участники
 - Значки
 - Общее
 - Раздел 1. Нормативное и правовое обеспечение инсти...
 - Раздел 2. ЭОР. Основные категории, критерии оценки...
 - Раздел 3. Методические и технологические аспекты э...
 - Раздел 4. Технология организации и проведения эксп...
 - Итоговая аттестация
 - Результаты курса и обратная связь

Настройка журнала оценок

Оценка успеваемости

Настройка журнала оценок

Название	Весовые коэффициенты	Максимальная оценка	Действия	Выбор
Экспертное оценивание электронных образовательных ресурсов			Редактировать	Все / Пусто
Раздел 1.	22,881		Редактировать	Все / Пусто
1.1.1. Знакомимся с историей развития института экспертизы	37,037	10	Редактировать	
1.1.2. Составляем глоссарий основных понятий	3,704	1	Редактировать	
1.2.1. Участвуем в дискуссии о Кодексе эксперта	11,111	3	Редактировать	
1.2.2. Карта рисков в деятельности экспертов		3	Редактировать	

Контроль посещаемости

Ждем ваших заявок!

info@uibcom.ru

8 (843) 203-40-40

8-800-100-14-12

www.uibcom.ru



ООО "Управление информационной безопасности"