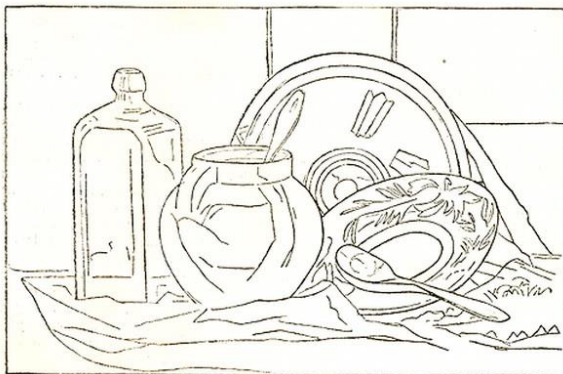


Дополнительные материалы

Натюрморт. Поэтапное выполнение. Акварель.

Первый этап. Строим композиционное и конструктивное построение натюрморта. Уточняем пропорции предметов относительно друг друга. Отмечаем границы света, тени, собственные и падающие тени, рефлексy и намечаем расположение бликов по форме предметов.



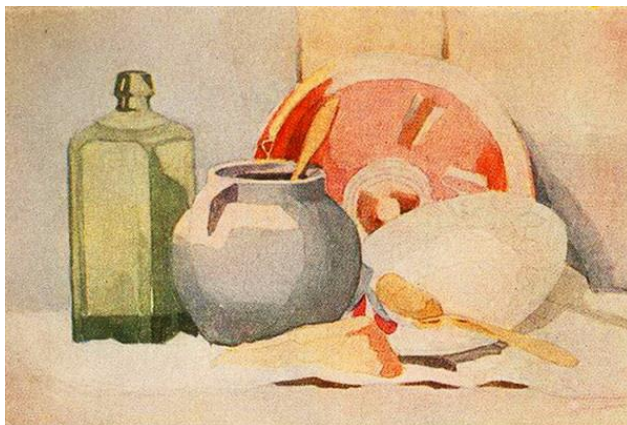
Второй этап. Приступаем к прокладке цвета.

Оставляя почти нетронутыми самые светлые места (тарелка, полотенце, блики на стекле), остальные части следует покрыть легкими тонами, придерживаясь характера натуральных красок. Таким приемом мы подготовим основу цветового решения.

В процессе работы необходимо идти от общего, не увлекаясь вначале отдельными деталями, стараясь работать над всем натюрмортом сразу, переходя от предмета к предмету, взвешивая, сравнивая друг с другом каждый мазок.

Третий этап. Придание рельефности и объема.

На высохшей работе следует усилить второй прокладкой тени, что придаст предметам рельефность и одновременно усилит полутона. Таким образом, акварель постепенно подводится к натуре.



Четвертый этап. Завершающий.

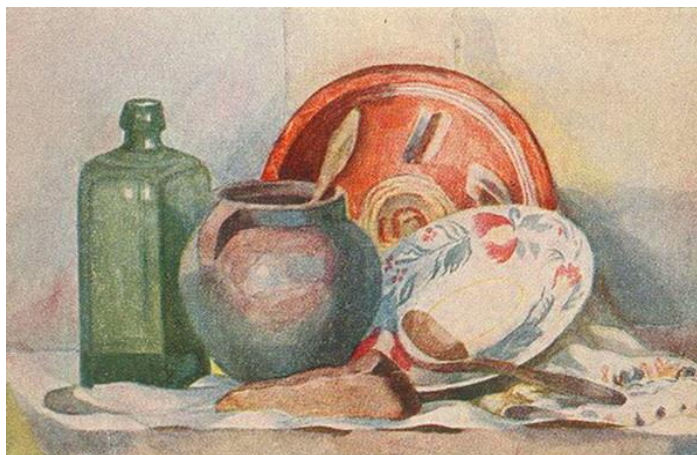
Последней прокладкой краски доводятся до настоящей силы, окончательно выявляется объем предметов, определяются детали, передается материал предметов (стекло, материя, орнамент).

В процессе работы большое значение имеет техника мазка. Мазок, сделанный кистью, до отказа насыщенной краской, будет сочным, закрашиваемая поверхность покроется

ровным слоем и по высыхании краски будет иметь свежий вид. Заливая тени и вообще покрывая большие поверхности, следует применять этот широкий насыщенный мазок. Когда же нужно выписывать мелкие детали, их следует делать полусухой кистью, осторожно кладя легкие мелкие мазки.

Однако в любой работе надо придерживаться правила, чтобы заливка преобладала над сухим мазком. Только при этом условии работа будет выглядеть приятно свежей.

Если на первых порах данный способ будет вести к небольшим погрешностям и даже неточностям рисунка, бояться его все же не следует, так как на некотором расстоянии все допущенные погрешности сгладятся. Со временем практика работы даст необходимую сноровку. Акварель, выполненная приемом заливки, будет казаться гораздо ближе к натуре, чего нельзя достигнуть жесткой живописью, способом сухого мазка.



Примеры поэтапной работы и законченные акварелью натюрморты:

